

W 02.12

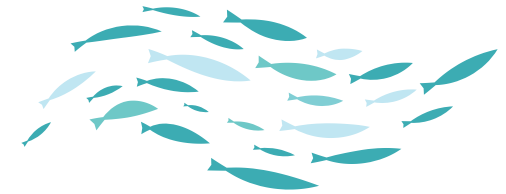
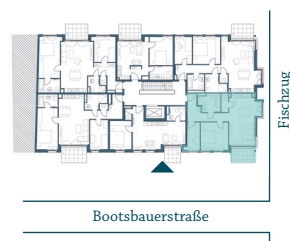


 Abgehängene Decke M 1:100



0 1 5m

Alle Maße und Angaben sind freibleibend und unverbindlich. Verbindlich für die Ausführung sind allein die beurkundeten Unterlagen. Zu beachten ist, dass die auf diesem Plan vorgestellten Inhalte den aktuellen Planungsstand von 09.2025 repräsentieren. Änderungen in der Planung, der Ausführungsart und den vorgesehenen Baustoffen behält sich der Verkäufer vor, soweit sie sich technisch als zweckmäßig oder notwendig erweisen oder auf behördlichen Auflagen beruhen. In den Grundrissen oder sonstigen Darstellungen eingezeichnete Möblierungen, Küchen, Bepflanzungen der Außenanlagen oder sonstige Ausstattungsgegenstände oder die Gestaltung/Bebauung der Nachbargrundstücke sind nur dann Vertragsbestandteil, wenn sie in der Baubeschreibung ausdrücklich aufgeführt sind. Stand: 09.2025



FISCHZUG

Wohnen auf der
Halbinsel Stralau

Wohnung 02.12 | 2. Obergeschoss
2 Zimmer · ca. 73,99 m² Wohnfläche

cds
Wohnbau

Berlin Frankfurt Hamburg

www.fischzug.berlin