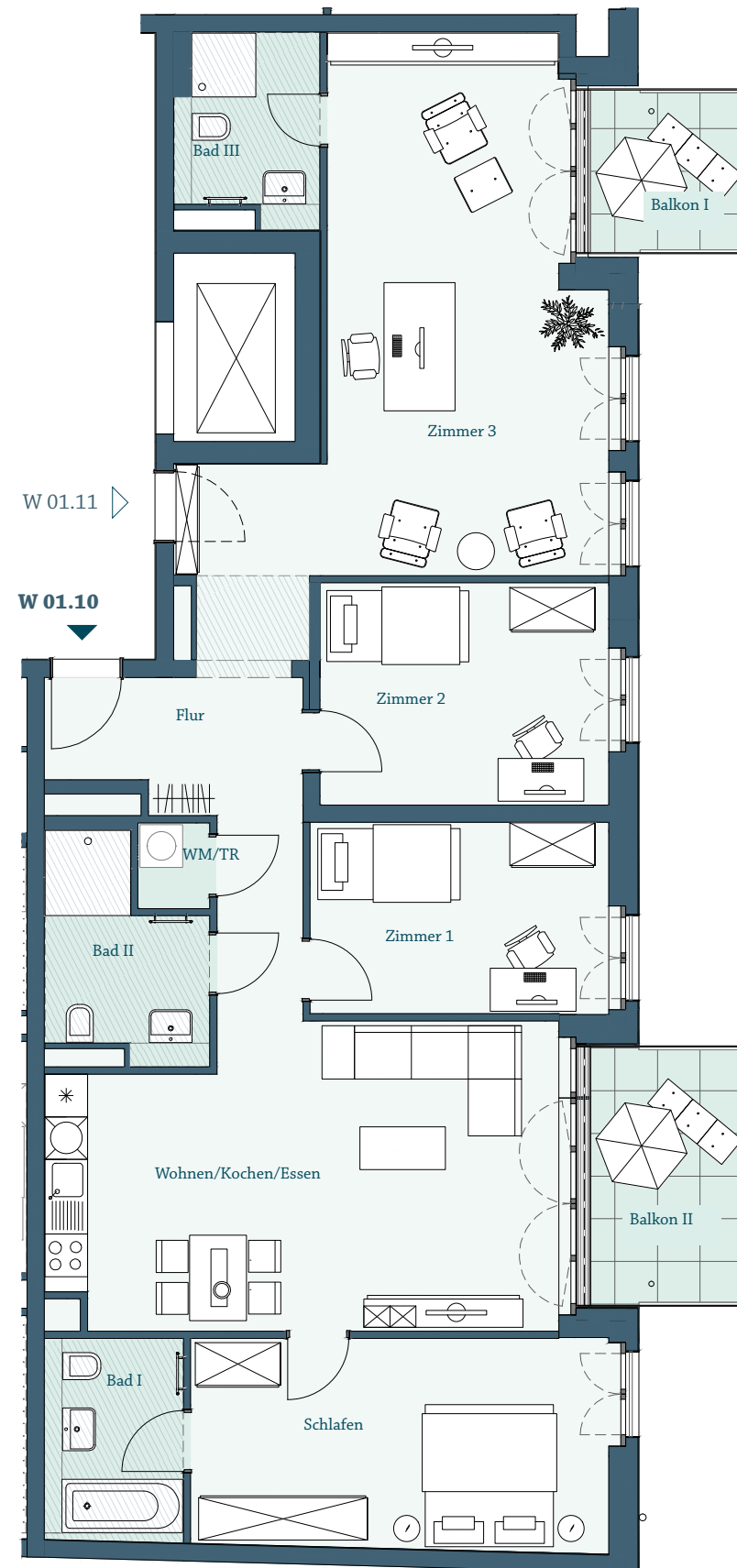


# FISCHZUG

Wohnen auf der  
Halbinsel Stralau

**Wohnung 01.10 + 1.11**  
**1. Obergeschoss**  
5 Zimmer · ca. 136 m<sup>2</sup> Wohnfläche

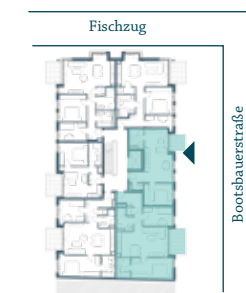


Abgehängene Decke M 1:100



0 1 5m

Alle Maße und Angaben sind freibleibend und unverbindlich. Verbindlich für die Ausführung sind allein die beurkundeten Unterlagen. Zu beachten ist, dass die auf diesem Plan vorgestellten Inhalte den aktuellen Planungsstand von 06.2022 repräsentieren. Änderungen in der Planung, der Ausführungsart und den vorgesehenen Baustoffen behält sich der Verkäufer vor, soweit sie sich technisch als zweckmäßig oder notwendig erweisen oder auf behördlichen Auflagen beruhen. In den Grundrissen oder sonstigen Darstellungen eingezeichnete Möblierungen, Küchen, Bepflanzungen der Außenanlagen oder sonstige Ausstattungsgegenstände oder die Gestaltung/Bebauung der Nachbargrundstücke sind nur dann Vertragsbestandteil, wenn sie in der Baubeschreibung ausdrücklich aufgeführt sind. Stand: 02.2023



**cds**  
Wohnbau  
Berlin · Frankfurt · Hamburg

[www.fischzug.berlin](http://www.fischzug.berlin)